

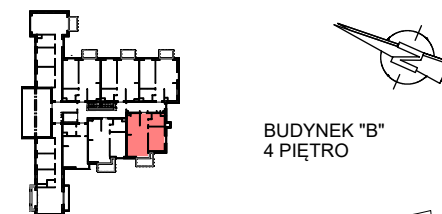
Rezydencja

GÓRA KALWARIA

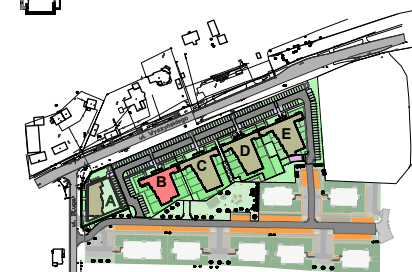


BUDYNEK "B" 4 PIĘTRO LOKAL nr B 4/40

POWIERZCHNIA MIESZKANIA 50,88m²
POWIERZCHNIA BALKONU 4,84m²



BUDYNEK "B"
4 PIĘTRO



SYTUACJA

NAZWA INWESTYCJI:

ZESPÓŁ BUDYNKÓW MIESZKALNYCH
WIELORODZINNYCH "A", "B", "C", "D", "E"
MOCZYDŁÓW, UL. DŁUGA, gmina GÓRA KALWARIA
DZIAŁKA NR: 8/26

INWESTOR:

BUD-EXTRA Mikus, Rybarczyk Sp.k.
05-530 Góra Kalwaria, ul. Wojska Polskiego 3

PROJEKTANT:

mgr inż. arch. JERZY SZYMAŃSKI

LOKAL B 4/40 50,88m²

