

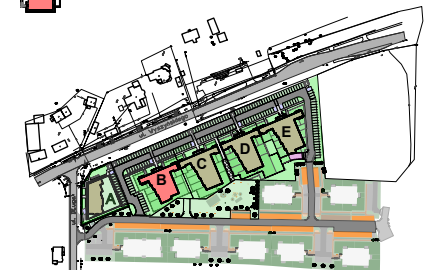
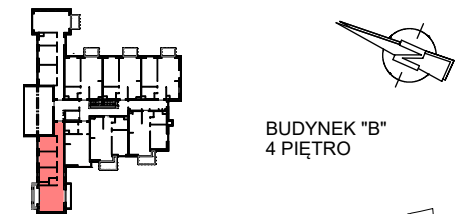
# Rezydencja

GÓRA KALWARIA



## BUDYNEK "B" 4 PIĘTRO LOKAL nr B 4/43

POWIERZCHNIA MIESZKANIA 65,88m<sup>2</sup>  
POWIERZCHNIA TARASU 4,75m<sup>2</sup>



### NAZWA INWESTYCJI:

ZESPÓŁ BUDYNKÓW MIESZKALNYCH  
WIELORODZINNYCH "A", "B", "C", "D", "E"  
MOCZYDŁÓW, UL. DŁUGA, gmina GÓRA KALWARIA  
DZIAŁKA NR: 8/26

### INWESTOR:

BUD-EXTRA Mikus, Rybarczyk Sp.k.  
05-530 Góra Kalwaria, ul. Wojska Polskiego 3

### PROJEKTANT:

mgr inż. arch. JERZY SZYMAŃSKI

LOKAL B 4/43 65,88m<sup>2</sup>

